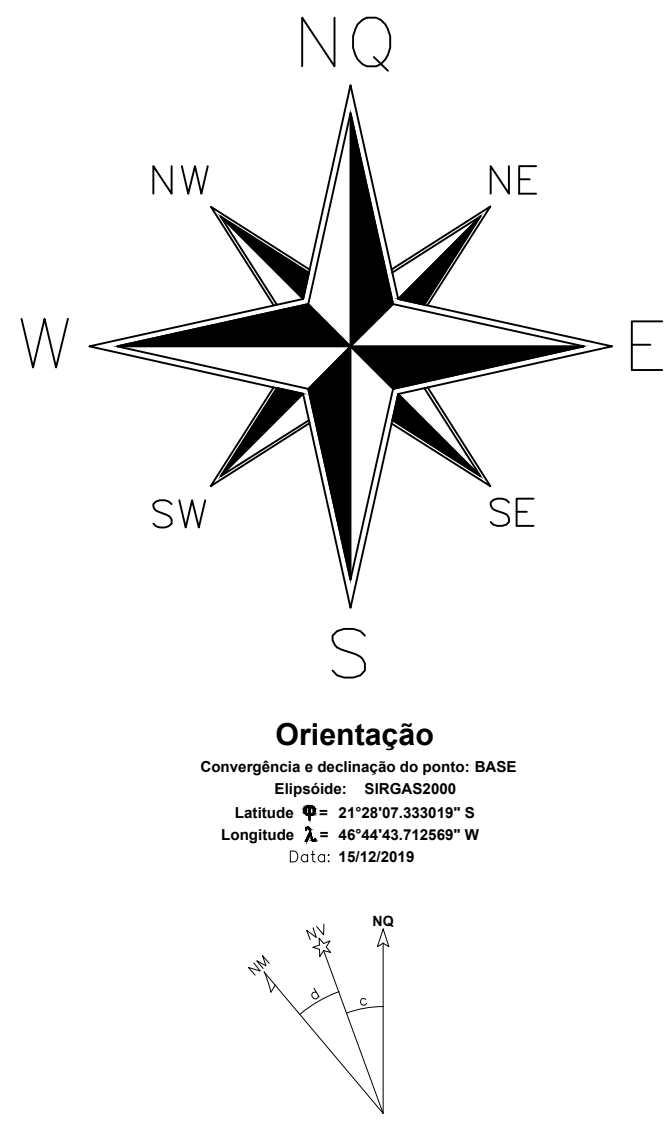
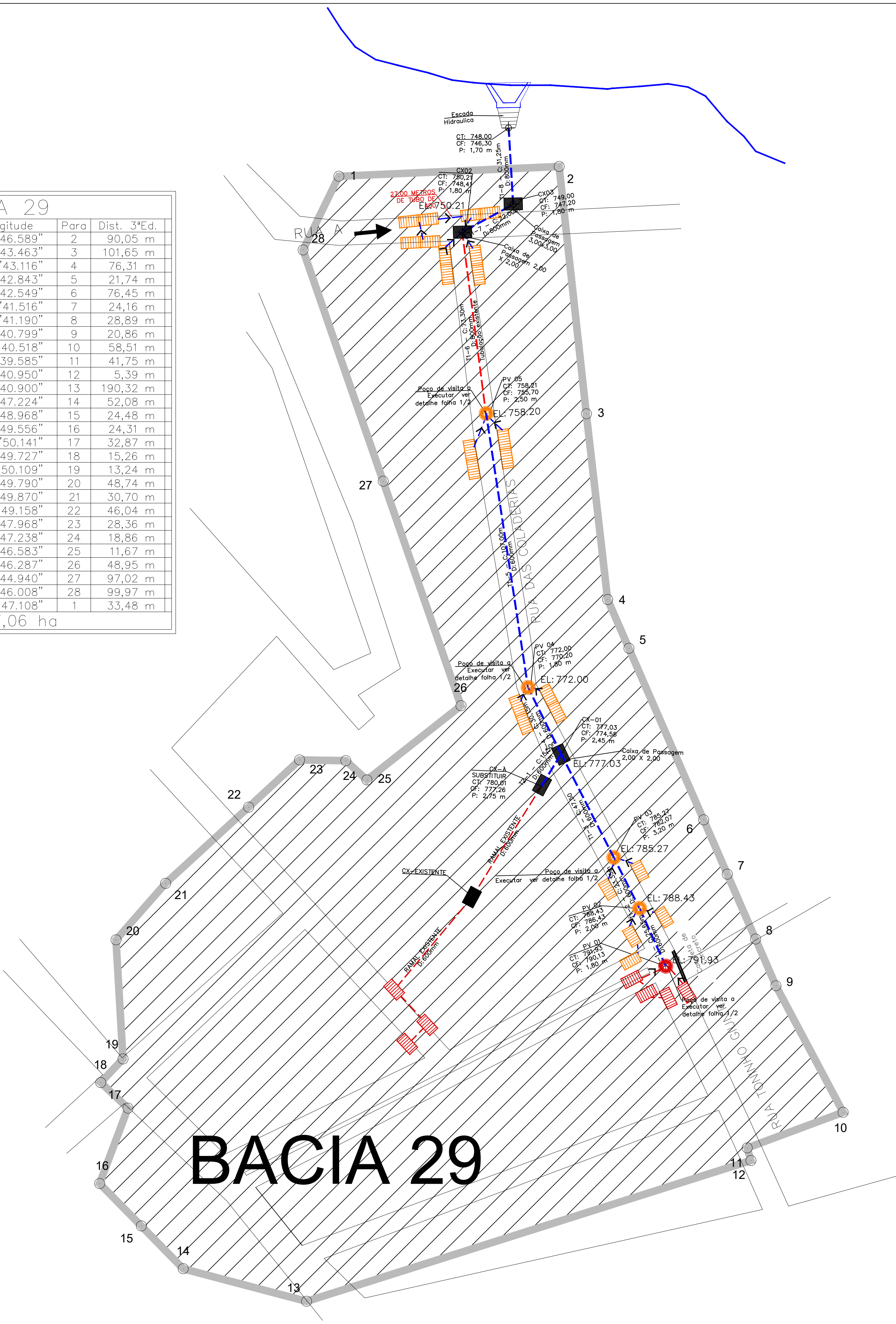


BACIA 29				
De	Latitude	Longitude	Para	Dist. 3ªEd.
1	-21°28'01.439"	-46°44'46.589"	2	90,05 m
2	-21°28'01.342"	-46°44'43.463"	3	101,65 m
3	-21°28'04.631"	-46°44'43.116"	4	76,31 m
4	-21°28'07.099"	-46°44'42.843"	5	21,74 m
5	-21°28'07.750"	-46°44'42.549"	6	76,45 m
6	-21°28'10.040"	-46°44'41.516"	7	24,16 m
7	-21°28'10.764"	-46°44'41.190"	8	28,89 m
8	-21°28'11.629"	-46°44'40.799"	9	20,86 m
9	-21°28'12.254"	-46°44'40.518"	10	58,51 m
10	-21°28'13.944"	-46°44'39.585"	11	41,75 m
11	-21°28'14.402"	-46°44'40.950"	12	5,39 m
12	-21°28'14.571"	-46°44'40.900"	13	190,32 m
13	-21°28'16.374"	-46°44'47.224"	14	52,08 m
14	-21°28'15.924"	-46°44'48.968"	15	24,48 m
15	-21°28'15.349"	-46°44'49.556"	16	24,31 m
16	-21°28'14.779"	-46°44'50.141"	17	32,87 m
17	-21°28'13.783"	-46°44'49.727"	18	15,26 m
18	-21°28'13.439"	-46°44'50.109"	19	13,24 m
19	-21°28'13.129"	-46°44'49.790"	20	48,74 m
20	-21°28'11.546"	-46°44'49.870"	21	30,70 m
21	-21°28'10.803"	-46°44'49.158"	22	46,04 m
22	-21°28'09.803"	-46°44'47.968"	23	28,36 m
23	-21°28'09.184"	-46°44'47.238"	24	18,86 m
24	-21°28'09.200"	-46°44'46.583"	25	11,67 m
25	-21°28'09.459"	-46°44'46.287"	26	48,95 m
26	-21°28'08.488"	-46°44'44.940"	27	97,02 m
27	-21°28'05.496"	-46°44'46.008"	28	99,97 m
28	-21°28'02.413"	-46°44'47.108"	1	33,48 m

Area: 7,06 ha



Orientação
Convergência e declinação do ponto: BASE
Elipsóide: SIRGAS2000
Latitude $\phi = 21^{\circ}28'07.333019''$ S
Longitude $\lambda = 46^{\circ}44'43.712569''$ W
Data: 19/12/2019

c = Convergência meridiana: $00^{\circ}38'20.421703''$
d = Declinação magnética: $-21^{\circ}07'38.049640''$
ad = Variação anual da declinação magnética: $-00^{\circ}07'07.343989''$

Sistema de Coordenadas
Coordenadas Planas Sistema U T M
Origem das coordenadas:
Elipsóide: SIRGAS2000
N Equador acrescido de 10.000.000 m
E MC 48° acrescido de 500.000 m
Coordenadas Geodésicas do ponto: CENTRO DA MALHA
Latitude $\phi = 21^{\circ}28'07.333019''$ S
Longitude $\lambda = 46^{\circ}44'43.712569''$ W
Coeficiente de Escala: K = 1.000004165

LEGENDA

- ARRUAAMENTO PAVIMENTADO
- CURVAS DE NÍVEL PRIMÁRIAS
- CURVAS DE NÍVEL SECUNDÁRIAS
- DIVISOR DAS MICROBACIAS HIDROGRÁFICAS
- TUBULAÇÃO EXISTENTE
- TUBULAÇÃO RAMAL EXISTENTE
- POÇO DE VISITA EXISTENTE
- BOCA DE LOBO EXISTENTE
- CAIXA DE PASSAGEM EXISTENTE
- MURO DE ALA À IMPLANTAR
- ESCADA HIDRÁULICA À IMPLANTAR
- TUBULAÇÃO À IMPLANTAR
- TUBULAÇÃO RAMAL À IMPLANTAR
- BOCAS DE LOBO SIMPLES À IMPLANTAR
- BOCAS DE LOBO DUPLA À IMPLANTAR
- POÇOS DE VISTA À IMPLANTAR
- CANALETA À IMPLANTAR
- CAIXA DE PASSAGEM À IMPLANTAR

PEDRO SÉRGIO MARTINI JÚNIOR
CPF: 426.688.948-83
CREA/SP: 5069750475
RESPONSÁVEL TÉCNICO

RAMON JESUS VIEIRA
PREFEITO MUNICIPAL

TAPIRATIBA - SP

PROJETO : **DRENAGEM RUA DAS COLADEIRAS**
Roteiro Perimétrico

ESCALA INDICADA	DESENHO N°	REVISÃO
	ÚNICA	1
CREA : .	DATA : 27/03/2024	